

MyChart Video Visit

MyChart زيارة فيديو

Mobile Device

الأجهزة المحمولة

Follow these instructions to use the MyChart app on a mobile phone or tablet that has video ability to join a video visit.

اتبع هذه التعليمات لاستخدام تطبيق MyChart على هاتف محمول أو جهاز لوحي لديه إمكانية الانضمام إلى زيارة فيديو.

Tips for Video Visits

- Find a quiet, private, well-lit area with access to a strong internet connection.
 - Do not join your visit while driving, when you are on the go, or anywhere unsafe.
- Remove or decrease distractions.
- Dress appropriately.

نصائح لزيارات الفيديو

- ابحث عن مكان هادئ خاص مزوداً بإضاءة جيدة ويوجد به اتصال قوي بالإنترنت.
- لا تنضم إلى الزيارة الخاصة بك أثناء القيادة أو الحركة أو في أي مكان غير آمن.
- تخلص من عوامل التشويش أو قللها.
- اهتم بارتداء ملابس مناسبة.

Before the Visit Starts

قبل أن تبدأ الزيارة

1. Log into the MyChart app with your username and password before your appointment.

قم بتسجيل الدخول إلى تطبيق MyChart باستخدام اسم المستخدم وكلمة المرور قبل موعدك.

2. Click **Visits** at the top of the screen.

اضغط على **Visits** (الزيارات) في الجزء العلوي من الشاشة.

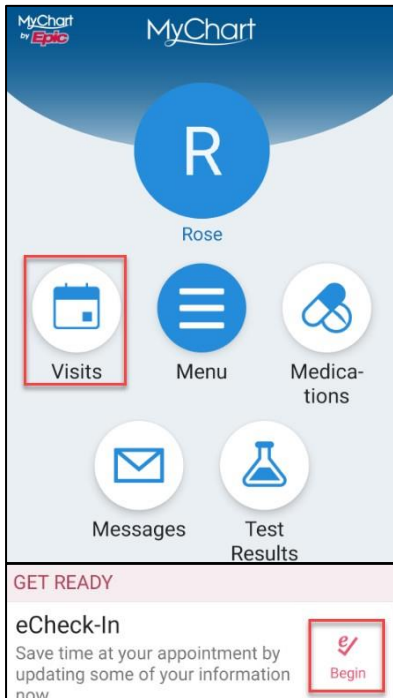
3. Click on the appointment and then click **eCheck-In** to confirm your personal information, insurance, medicines, pharmacy, allergies, health issues, and payment.

اضغط على الموعد ثم اضغط على **eCheck-In** لتأكيد معلوماتك الشخصية والتأمين والأدوية والصيدلية والحساسية والمشكلات الصحية والدفع.

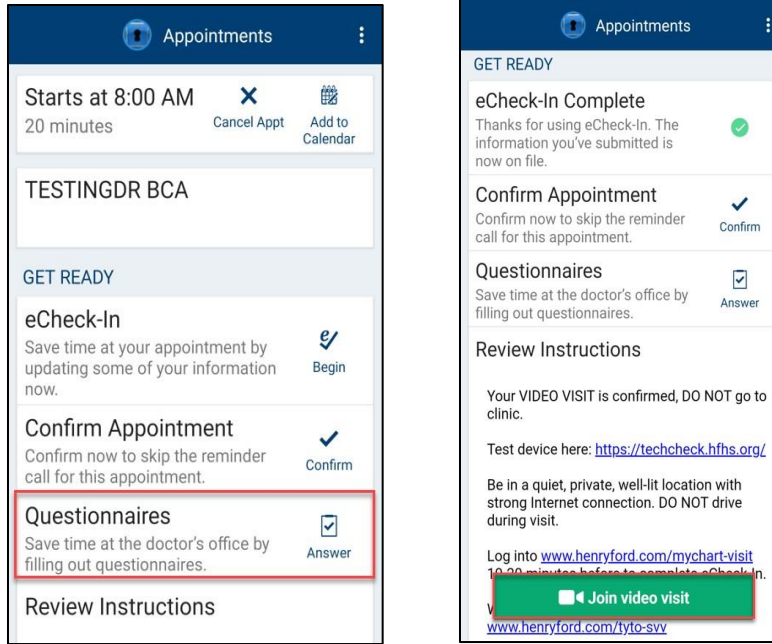
- Make any needed changes and scroll to the bottom of each section. If there are no changes, click the checkbox at the end of each section to confirm the information is correct. قم بإجراء أي تغييرات مطلوبة وقم بالتمرير إلى أسفل كل قسم. إذا لم تكن هناك تغييرات، اضغط على مربع الاختيار في نهاية كل قسم لتأكيد صحة المعلومات.

- Adding insurance information will require insurance name, member number, group number, and a picture of the front and back of the insurance card.

سيتم طلب إضافة معلومات التأمين اسم التأمين ورقم العضو ورقم المجموعة وصورة للوجه الأمامي والخلفي لبطاقة التأمين.

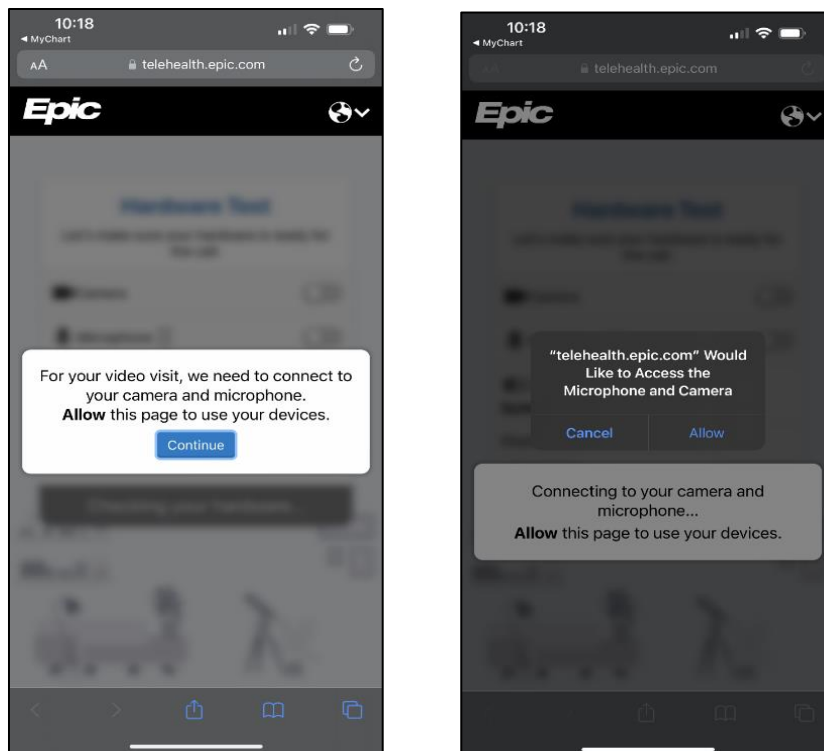


4. Once eCheck-In is done, you will be returned to the Visit Details window. Click **Join video visit**.
 بمجرد الانتهاء من تسجيل الوصول الإلكتروني، ستتم إعادتك إلى نافذة Visit Details (تفاصيل الزيارة). اضغط على **Join video visit** (الانضمام إلى زيارة الفيديو).



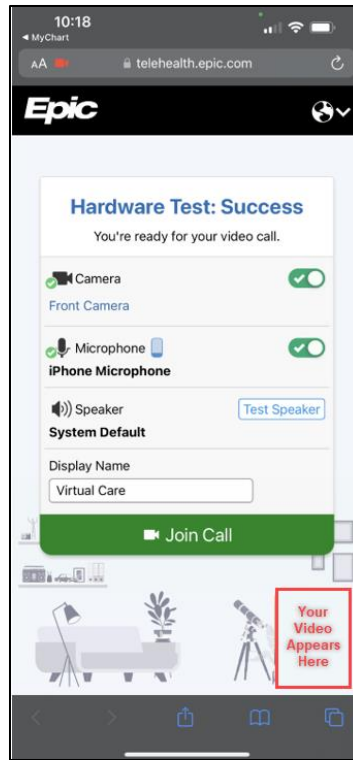
5. Your default web browser will launch automatically. Complete the hardware test to make sure the microphone, speaker, and camera work.
 سوف يتم تشغيل متصفح الويب الافتراضي الخاص بك تلقائيًا. أكمل اختبار الأجهزة للتأكد من عمل الميكروفون ومكبر الصوت والكاميرا.

- Click **allow** access to these if prompted.
 اضغط على **allow** (السماح) بالوصول إلى هذه الأجهزة إذا طُلب منك ذلك.



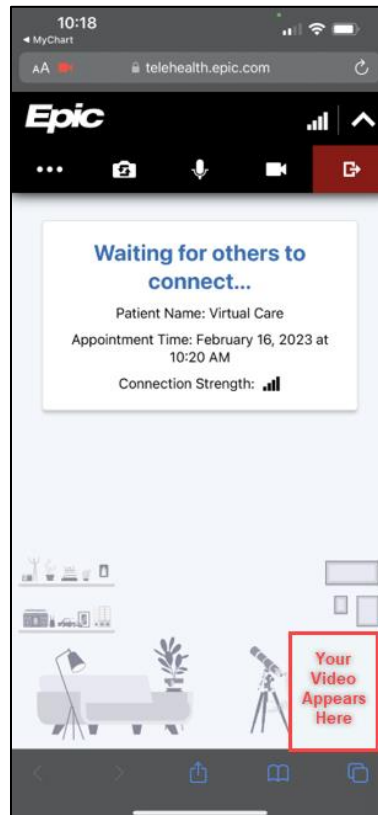
6. Once a successful hardware test is done, you will see your video in the lower-right corner of your screen. Click **Join Call** when you are ready to join.

بمجرد الانتهاء من اختبار الأجهزة بنجاح، سوف ترى الفيديو الخاص بك في الزاوية اليمنى السفلية من شاشتك. اضغط على **Join Call** (الانضمام إلى المكالمة) عندما تكون جاهزًا للانضمام.



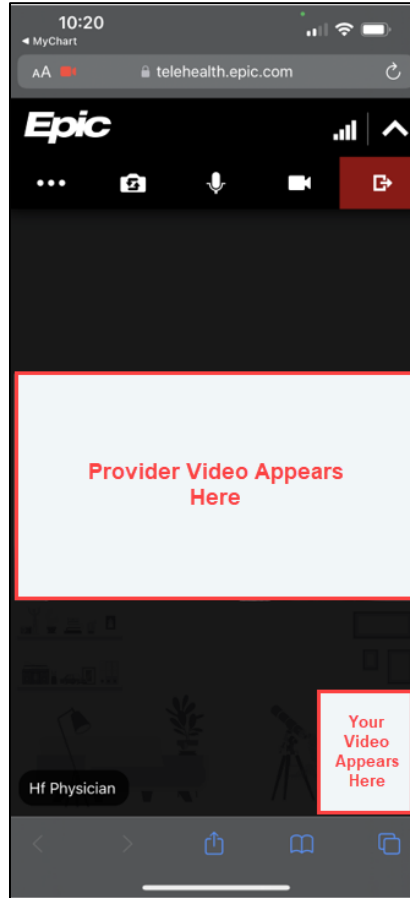
7. You will be put in the Virtual Waiting Room until your doctor joins the visit.

سوف يتم وضعك في Virtual Waiting Room (قاعة الانتظار الافتراضية) حتى ينضم طبيبك إلى الزيارة.



8. Once your doctor joins, their video will fill the screen and the video visit will begin.

بمجرد انضمام طبيبك، سيملأ الفيديو الخاص به الشاشة وستبدأ زيارة الفيديو.



9. Click the **3 dots (...)** at the top of the screen for more features such as:

اضغط على **3 dots (...)** (النقاط الثلاث) في الجزء العلوي من الشاشة لمزيد من الميزات مثل:

- To change devices (microphone, speaker, camera)

لتغيير الأجهزة (ميكروفون، مكبر صوت، كاميرا)

- Switch to full screen mode

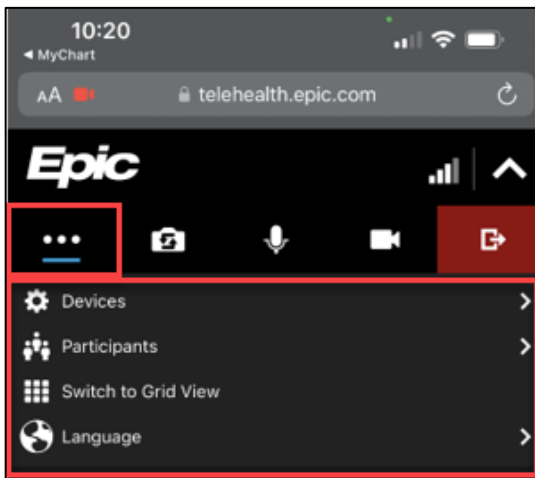
قم بالتبديل إلى وضع "ملء الشاشة"

- Switch to grid view (only applicable if there are more than 2 participants)

قم بالتبديل إلى عرض "الشبكة" (غير قابل للتطبيق إلا إذا كان هناك أكثر من اثنين مشاركين)

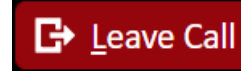
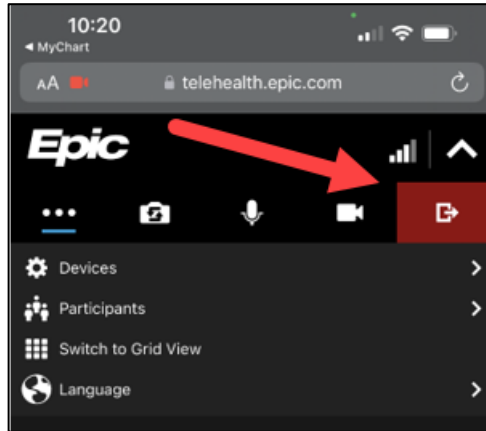
- Change the language seen on the screen

قم بتغيير اللغة التي تظهر على الشاشة



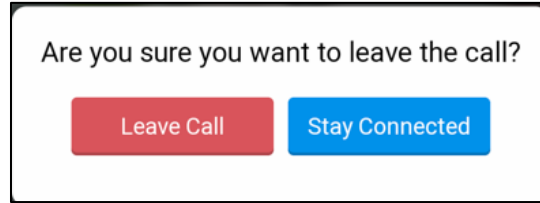
10. Once your visit is done, click the **red door icon** at the top right to leave the call.

بمجرد الانتهاء من زيارتك، اضغط على رمز الباب الأحمر في الجزء العلوي الأيسر لمغادرة المكالمة.



11. Then click **Leave Call** again to disconnect from the visit.

ثم اضغط على **Leave Call** (مغادرة المكالمة) مرة أخرى لقطع الاتصال بالزيارة.



For questions about MyChart call (313) 876-7951 to talk to a MyChart advocate.

لأسئلة حول MyChart، اتصل بالرقم (313) 876-7951 للتحدث إلى أحد مناصري MyChart.



©2023